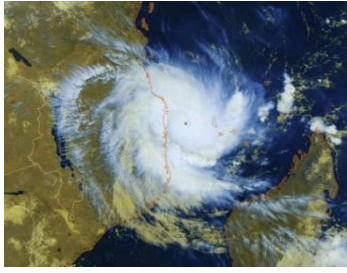


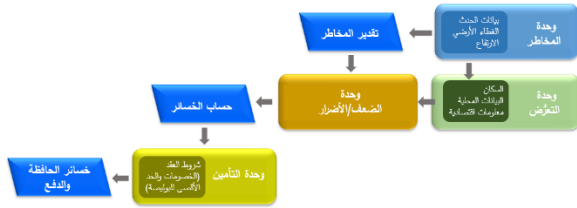
نموذج وكالة ARC لمخاطر الأعاصير المدارية



تم تطوير منتج تأمين معياري لمنطقة جنوب غرب المحيط الهندي (SWIO) بهدف توفير التمويل السريع والاستجابة المبكرة للبلدان المتضررة من أحداث الأعاصير المدارية. فهو يغطي الأضرار الناجمة عن الرياح والعواصف العاتية والأمواج.

نظرة عامة

وبيانات التعرض والضعف بغية وضع نموذج خاص بالسكان المتضررين والخسائر الاقتصادية. وستحوّل تقديرات خسائر التعرض إلى تقديرات الخسائر لمجموعة الأصول باستخدام نموذج التأمين وشروط العقد المحددة. حسابات الخسائر متاحة حالياً لمدغشقر وموزمبيق وجزر القمر وموريشيوس وسيشيل وتنزانيا.



بعد تقييم منتدى الاستعراض الفني (TRF) المؤلف من خبراء في الأعاصير المدارية رفيعي المستوى من مؤسسات شهيرة عالمياً تقيماً مُرضياً في يوليو 2020، تم اعتبار نموذج وكالة ARC الخاص بالأعاصير المدارية جاهزاً ويمكن استخدامه بثقة في بوليصة التأمين التي تبدأ بموسم الأعاصير المدارية 2020-2021.

وقد تم تطوير واجهة مخصصة وحزمة برامج مستكشف الأعاصير المدارية (ARC TCE) لدى ARC، للسماح بوصول المستخدمين بسهولة إلى المجموعة الكاملة من بيانات النموذج وتصور النتائج. وستكون برامج مستكشف الأعاصير المدارية متاحة للدول الأعضاء في وكالة ARC والشركاء عبر منصة Africa RiskView (المعروفة بالاختصار ARV) التابعة لوكالة ARC.

إن نموذج الأعاصير المدارية لدى ARC يعالج - بشكلٍ مُرضٍ - مشكلة شديدة الصعوبة باستخدام خوارزمية قوية مخصصة لحساب الخسائر. وهو يتميز بالقوة والفعالية المعقولة على مستوى تصوّر المخاطر المرتبطة بأحداث الأعاصير المدارية وتقييم الأضرار والخسائر. ويعتبر نموذج الأعاصير المدارية نموذجاً ناضجاً بدرجة كافية لاستخدامه تشغيلياً من قبل ARC من أجل التأمين البارامترية في منطقة جنوب غرب المحيط الهندي (SWIO).

-منتدى الاستعراض الفني

تعد منطقة جنوب غرب المحيط الهندي (SWIO) واحدة من أكثر المناطق نشاطاً في العالم من حيث تكوين الأعاصير المدارية. حيث يحدث كل عام 13 إعصاراً مدارياً في المتوسط بسرعة رياح تتجاوز 63 كم / ساعة في منطقة جنوب غرب المحيط الهندي (SWIO). وتعتبر سرعات الرياح العالية عاملاً رئيسياً مساهماً في الأضرار الناجمة عن الأعاصير المدارية.

وقد أدت التطورات التي حدثت في منطقة جنوب غرب المحيط الهندي (SWIO) في عام 2019، بما في ذلك الآثار المدمرة لإعصاري إيداي وكينيث في موزمبيق، إلى تجديد اهتمام البلدان بالتغطية التأمينية للأعاصير المدارية. وبناءً على ذلك، أقامت وكالة ARC شراكة مع شركة التحليل الحركي (KAC) بهدف تطوير نموذج قادر على تقدير المخاطر والخسائر الناجمة عن أحداث الأعاصير المدارية تقديرًا دقيقًا نظرًا لكثرة الأعاصير المدارية في منطقة جنوب غرب المحيط الهندي (SWIO) التي يوجد بها الدول الأعضاء المعنية في وكالة ARC.

وكانت الأساليب المطبقة متسقة مع الأساليب المستخدمة سابقاً لدعم مبادرة التأمين ضد مخاطر الكوارث في منطقة البحر الكاريبي (CCRIF) لتجمع مخاطر معياري يغطي منطقة البحر الكاريبي وأمريكا الوسطى. تمت مراجعة تقنيات نمذجة مخاطر وأضرار الأعاصير المدارية المطبقة على نموذج وكالة ARC على نطاق واسع وقُبلت للاستخدام التأميني من جانب إعادة التأمين وأسواق رأس المال.

ويغطي نموذج وكالة ARC الخاص بالأعاصير المدارية المخاطر الناجمة عن الرياح والعواصف العاتية والأمواج، بينما سيتم تغطية الأمطار الزائدة المرتبطة بالأعاصير بموجب منتج تأمين آخر من وكالة ARC مخصص للفيضانات نظرًا لتعقيد الجمع بين مخاطر هطول الأمطار ومخاطر الأعاصير المدارية الأخرى. يستخدم نموذج وكالة ARC الخاص بالأعاصير

المدارية مسارات العاصفة وكثافتها التي ينتجها المركز الأمريكي المشترك للتحذير من الأعاصير للمدة 1983-2013. يجمع نموذج وكالة ARC الخاص بالأعاصير المدارية بين خصائص مخاطر أحداث الأعاصير